

Hovedpine?
Stivhed i nakken?
Svie i øjnene?
Træthed?

Har du behov for skærmbrille
eller jobbrille?

Mange gener ved computerarbejde kan afhjælpes ved hjælp af briller, der er tilpasset skærm og tastatur.

Også i mange håndværkerfag kan en jobbrille forbedre effektiviteten og præcisionen, ved at medarbejderen har briller, der giver skabt syn på den rette afstand.

Dansk ErhvervsOptiks konsulenter

Dansk ErhvervsOptiks konsulenter er specielt uddannet til at rådgive virksomheder om arbejdspladsindretning, brugen af skærmbriller og udarbejdelse af en skærmbrillepolitik.

Konsulenterne tager gerne ud på virksomheden, og vil ofte, ved en enkel undersøgelse, kunne afgøre, om den ansatte har behov for en skærmbrille.



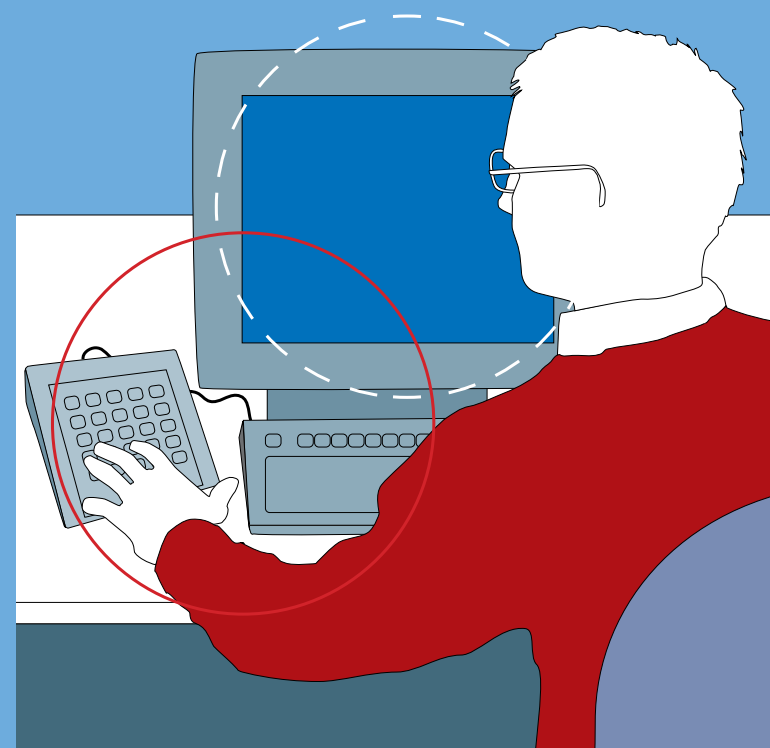
Briller på jobbet

Få en brille der er udformet
efter dit personlige
behov for at se skarpt

Rådgivning til arbejdsgivere,
medarbejdere og privatpersoner

Dansk ErhvervsOptik er en landsdækkende sammenslutning af autoriserede optikere, der har specialiseret sig i rådgivning og salg af skærmbriller og jobbriller.

For yderligere oplysninger besøg
vores hjemmeside www.jobbriller.dk eller
rekvirer materiale på telefon 45 16 26 80.



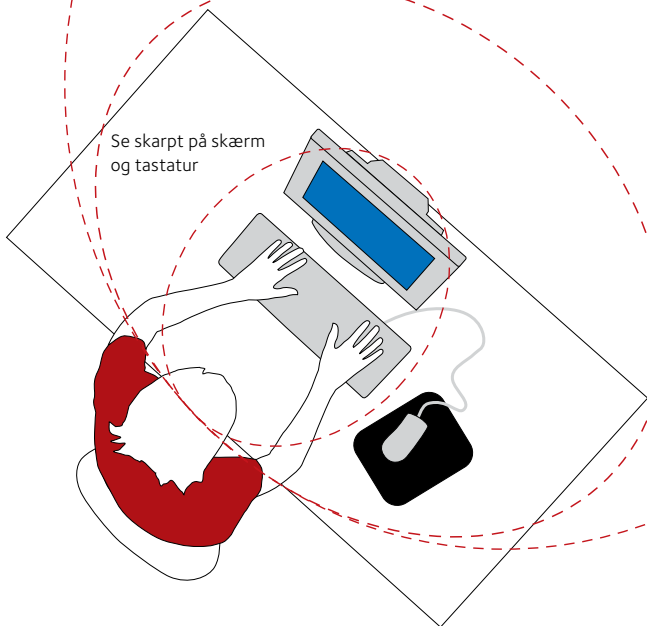
Skærmbriller

Computeren er blevet en integreret del af hverdagen såvel på arbejdsmarkedet som i hjemmet. Hvad enten skærmen bruges hyppigt eller sjældent, stilles der specielle synsmæssige krav til brugeren. Yngre brugere mærker som oftest intet ubehag i forbindelse med arbejdet foran skærmen, hvorimod brugere på 40 år og derover pludselig kan begynde at lide af hovedpine, rygsmærter, stivhed i nakke og skuldre og træthed og svien i øjnene. Problemerne kan opstå efter få timers arbejde, og skyldes ofte, at brugerens private brille ikke er tilpasset den specielle synsafstand til skærmen.

Se skarpt på skærm og tastatur og 3,5-4 meter ud i lokalet.

Se skarpt på skærm og tastatur og skrivebord, 1,5-2 meter.

Se skarpt på skærm og tastatur



Hvad er en skærmbrille?

En skærmbrille er en brille, der er specielt udviklet til at give øjnene de bedste arbejdsforhold ved skærm arbejde. Udviklingen indenfor skærmbriller har gjort, at optikeren i dag kan tilgodese netop dine behov.

Hvem skal betale for skærmbrillen?

Ifølge Arbejdstilsynets vejledning, F.O.2 februar 2003, er det arbejdsgiverens pligt, at den ansatte får mulighed for at få foretaget en synsundersøgelse. Såfremt synsundersøgelsen viser, at det er nødvendigt med briller til skærmarbejdet for at afhjælpe eventuelle gener, skal arbejdsgiveren betale for briller, der er beregnet til det pågældende arbejde. Det gælder dog ikke, hvis den ansatte selv har briller eller kontaktlinser, der kan anvendes til skærmarbejdet.

En skærmbrille kan udformes efter dit personlige behov for at se skarpt.

Med en skærmbrille kan du se skarpt på skærm og tastatur og ud til en afstand af enten 1,2 eller 4 meter, afhængig af hvilken type glas du vælger.

Med en jobbrille kan din optiker sikre dig et skarpt syn, tilpasset netop dine arbejdsafstande.

Jobbriller

Arbejdsopgaverne i det moderne samfund stiller store krav til synet, og manglende kompensation for utilstrækkeligt syn kan give de samme gener som ved behov for en skærmbrille.

El-montøren har ofte brug for en brille med et ekstra læsefelt øverst i glasset, når han aflæser skærme, instrumenter og monterer installationer over hovedhøjde.

Tømreren, der skal slå søm i loftet, har også brug for et ekstra læsefelt. Tandlægen, der udfører præcisionsarbejde på meget tæt afstand har brug for en speciel styrke.

Den teknologiske udvikling gør, at stadig flere oplever, at deres brille ikke fungerer optimalt på jobbet.

Henvend dig til din optiker, som vil kunne vejlede dig om, hvorvidt dine problemer kan afhjælpes med en specialbrille.

